



ZUKUNFTSNETZ
MOBILITÄT
NRW

Verkehrsquiz für Radfahrer

Fragen und Antworten zur Verkehrssicherheit

Mit freundlicher
Unterstützung von:

Ministerium für Verkehr
des Landes Nordrhein-Westfalen





Hallo und herzlich Willkommen bei unserem Verkehrsquiz!

Als Zukunftsnetz Mobilität NRW sind wir die Ansprechpartner der Städte, Gemeinden und Kreise rund um das Thema Mobilität bzw. der Frage nach mehr umweltfreundlicher Mobilität bei weniger Verkehr. Gerade das Fahrrad ist hier für viele Menschen das Mittel der Wahl, denn es ist umweltfreundlich, platzsparend und vielseitig einsetzbar: Ob für eine schöne Radtour in der Freizeit, den täglichen Weg zur Arbeit oder der Lastentransport vom Einkauf nach Hause – es gibt mittlerweile eine große Anzahl vielfältigster Fahrräder für ganz bestimmte Zwecke. Auch E-Bikes, zu meist Pedelecs, erfreuen sich immer größerer Beliebtheit, denn mit ihnen lässt sich der benötigte Kraftaufwand oftmals beträchtlich reduzieren.

Ideal für Menschen, die körperlich nicht [mehr] so leistungsfähig sind, aber sich dennoch an der frischen Luft bewegen möchten.

Viele gute Gründe also, sich auf das Rad zu schwingen und eine Runde zu drehen. Allerdings: Man bewegt sich dabei meist nicht allein auf weiter Flur und es gilt, auch als Radfahrer die Verkehrsregeln zu beachten. Wie sieht es aus? Sind die Regeln noch bekannt? Unser Verkehrsquiz gibt die Antwort...

Viel Freude beim Lösen der Fragen und eine stets sichere Fahrt wünscht die Koordinierungsstelle Westfalen des Zukunftsnetz Mobilität NRW.



1. Was bedeutet dieses Verkehrszeichen?

- A Ich darf nur geradeaus fahren.
- B Ich darf nur nach links oder rechts fahren.
- C Ich darf nur geradeaus oder nach rechts fahren.



4. Was bedeutet dieses Verkehrszeichen?

- A Die Straße ist gesperrt.
- B An der nächsten Kreuzung oder Einmündung habe ich Vorfahrt.
- C An der nächsten Kreuzung oder Einmündung gilt rechts vor links.



2. Was bedeutet dieses Verkehrszeichen?

- A Ich darf nur geradeaus fahren.
- B An der nächsten Kreuzung oder Einmündung habe ich Vorfahrt.
- C Auf breiten Straßen habe ich immer Vorfahrt.



5. Was gilt nach diesem Verkehrszeichen?

- A Kinder dürfen überall spielen.
- B Autos dürfen nur Schrittgeschwindigkeit fahren.
- C Kinder dürfen nur in den markierten Flächen spielen.



3. Was bedeutet dieses Verkehrszeichen?

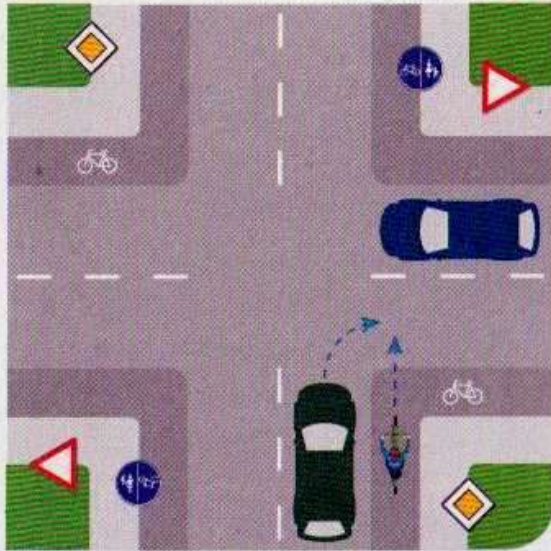
- A Hier dürfen Fußgänger gehen.
- B Kinder bis 10 Jahre und Begleitpersonen von Kindern bis 8 Jahre dürfen hier Radfahren.
- C Kinder müssen an die Hand genommen werden.



6. Was gilt nach diesem Verkehrszeichen?

- A Hier muss ich Vorfahrt gewähren.
- B Radfahrer haben Vorfahrt.
- C Hier muss ich besonders vorsichtig sein.

Wichtig: Es sind eine oder mehrere Antworten möglich!

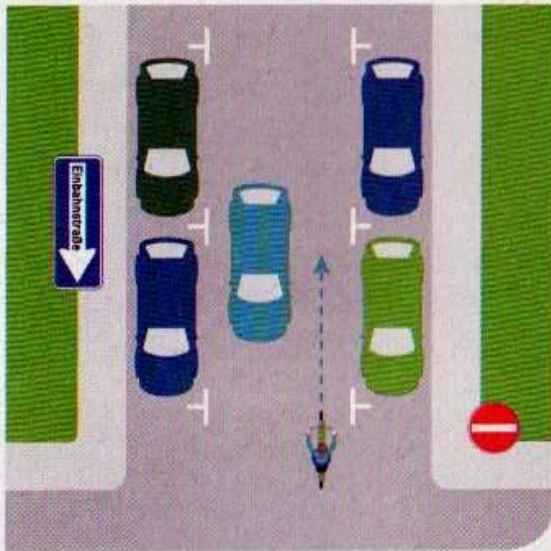


7. Ein Radfahrer fährt auf einem Radweg geradeaus. Ein Auto blinkt nach rechts und will abbiegen. Welches Verhalten des Radfahrers ist hier angemessen?

- A Der Autofahrer könnte den Radfahrer übersehen. Der Radfahrer ist bremsbereit.
- B Der Radfahrer muss nicht auf den Autofahrer achten, da er geradeaus fährt.
- C Der Radfahrer muss immer warten.

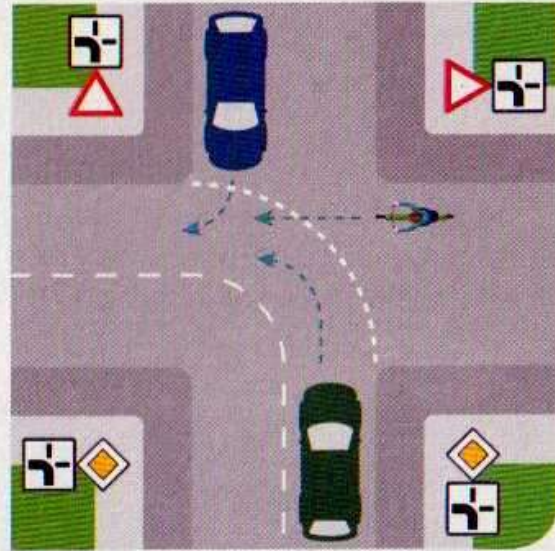
8. Wer darf in dieser Fahrradstraße fahren?

- A Autos, Motorräder und Fahrräder.
- B Nur Fahrräder und E-Bikes.
- C Autos und Motorräder dürfen nur Schrittgeschwindigkeit fahren.



9. Darf der Radfahrer entgegen der Einbahnstraße fahren?

- A Ja. Eine Einbahnstraße gilt nur für Autos und Motorräder.
- B Nein. Das Verbot der Einfahrt gilt für alle Fahrzeuge.
- C Ja. Wenn der Radfahrer vorsichtig fährt.



10. Wer muss hier blinken oder ein Richtungszeichen geben?

- A Der Radfahrer muss Handzeichen geben.
- B Das Auto auf der Vorfahrtstraße muss nicht blinken.
- C Alle die abbiegen wollen, müssen blinken oder Richtungszeichen geben.

Wichtig: Es sind eine oder mehrere Antworten möglich!

11. Wann dürfen Radfahrer die Klingel benutzen?

- A Zur Warnung unachtsamer Fußgänger oder anderer Radfahrer.
 - B Nur, wenn andere Verkehrsteilnehmer nicht abgelenkt werden.
 - C Im Straßenverkehr gar nicht, weil sich sonst andere Verkehrsteilnehmer erschrecken könnten.
-

12. Wann müssen Radfahrer, älter als zehn Jahre, auf dem Radweg fahren?

- A Wenn viele Autos auf der Straße fahren.
 - B Wenn das Wort „Radweg“ es vorschreibt.
 - C Wenn der Weg rot gepflastert ist.
-

13. Welche Antwort ist richtig?

- A Wenn die Ampel aus ist, gelten die Verkehrsschilder.
- B Wenn die Polizei den Verkehr regelt, gelten keine Ampeln und Schilder.
- C Wenn keine Ampeln und Schilder da sind, gilt die Regel „rechts vor links“.

14. Ein Radfahrer fährt auf eine Kurve zu, in der Sand, Schnee oder Laub liegt. Welches Verhalten ist hier angemessen?

- A Der Radfahrer fährt schneller – die höhere Fliehkraft hält ihn in der Spur.
 - B Der Radfahrer bremst ab und fährt vorsichtig.
 - C Der Radfahrer weicht auf die Gegenfahrbahn aus.
-

15. Ein Auto kommt rückwärts aus einer Einfahrt. Welches Verhalten ist richtig?

- A Ich fahre weiter, der Autofahrer muss aufpassen.
 - B Ich bin bremsbereit und halte notfalls an.
 - C Ich fahre weiter und klinge, achte ansonsten aber nicht weiter auf das Auto.
-

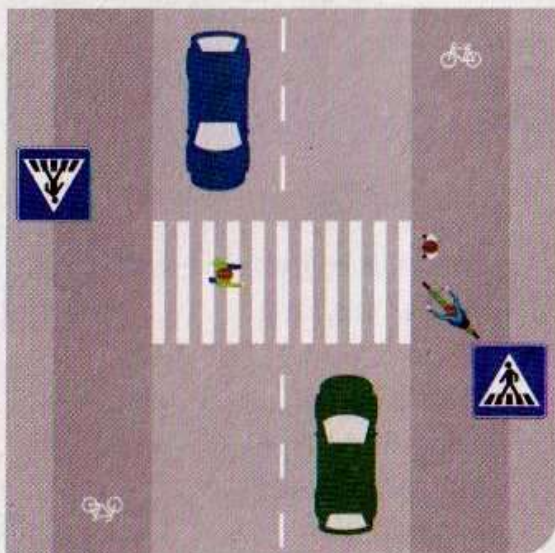
16. Wie verhältst du dich auf einem gemeinsamen „Geh- und Radweg“?

- A Ich mache mit der Klingel auf mich aufmerksam und fahre vorsichtig.
- B Ich fahre so schnell wie möglich an Fußgängern vorbei.
- C Ich achte auf spielende Kinder.



17. Wie muss die Handbremse
eingestellt sein?

- A Der Hebel muss den Griff berühren.
- B So, dass das Vorderrad blockiert.
- C Der Hebel muss leicht zu bedienen sein und darf den Griff nicht berühren.



18. Der Radfahrer möchte die Straße
auf dem Zebrastreifen überqueren.
Wie verhält er sich richtig?

- A Er steigt ab und schiebt das Rad über die Straße.
- B Er braucht auf Autofahrer nicht zu achten, weil sie warten müssen, und fährt über die Straße.
- C Er überquert die Straße erst, wenn die Autos anhalten.

19. In welcher Reihenfolge darf hier
gefahren werden?

- A PKW, LKW, Radfahrer
- B Radfahrer, PKW, LKW
- C Radfahrer, LKW, PKW

Wichtig: Es sind eine oder
mehrere Antworten möglich!



20. Welcher Radfahrer steht an der gefährlichsten Stelle?

- A Radfahrer 1
- B Radfahrer 2
- C Radfahrer 3



21. In welcher Reihenfolge darf hier gefahren werden?

- A LKW, PKW, Radfahrer
- B Radfahrer, LKW, PKW
- C PKW, LKW, Radfahrer

Wichtig: Es sind eine oder mehrere Antworten möglich!



22. Was können Radfahrer nach diesem Verkehrszeichen erwarten?

- A Fußgänger und Radfahrer teilen sich einen Weg.
- B Der Radfahrer wird von den vorausgehenden Fußgängern nicht bemerkt.
- C Kinder könnten dem Radfahrer vor das Rad laufen.




23. Welches Verkehrszeichen gewährt Vorfahrt?



- A Zeichen 1
- B Zeichen 2
- C Zeichen 3



24. Dürfen Radfahrer auf der Straße fahren, auch wenn ein Radweg vorhanden ist?

- A Ja, Fahrradfahrer dürfen immer auch auf der Straße fahren.
- B Nein, Radfahrer müssen immer den Radweg benutzen.
- C Bei diesem Schild  müssen Radfahrer den Radweg benutzen.

25. Dürfen Radfahrer Autos überholen, die an Ampeln oder im Stau auf dem rechten Fahrstreifen warten?

- A Ja, Radfahrer dürfen an wartenden Autos vorbeifahren.
- B Nein, Radfahrer müssen sich hinter den Autos anstellen.
- C Radfahrer müssen neben den Autos warten.

26. Sind Radfahrer verpflichtet einen Helm und Kleidung mit Reflektoren zu tragen?

- A Ja, Radfahrer müssen mindestens einen sichtbaren Reflektor an ihrer Kleidung tragen, um besser von Autofahrern gesehen zu werden.
- B Nein, das Tragen einer besonderen Kleidung mit Reflektoren ist nicht vorgeschrieben, aber empfohlen.
- C Nur im Berufsverkehr und im Winter.

27. Wer darf hier weiterfahren?



- A Fahrräder
- B Mofas
- C Kein Fahrzeug

28. Dürfen Radfahrer in Einbahnstraßen auch entgegen der Fahrtrichtung fahren?

- A Ja, Radfahrer dürfen in Einbahnstraßen in beide Richtungen fahren, wenn sie für den Fahrradverkehr in Gegenrichtung geöffnet sind.
- B Nein, Radfahrer müssen sich in Einbahnstraßen genauso wie Autos an die eine Fahrtrichtung halten.
- C Ja, Radfahrer dürfen in Einbahnstraßen in beide Richtungen fahren.

29. Ab wann benötigt man eine Betriebserlaubnis für ein E-Bike?

- A Nie.
- B Immer.
- C Nur wenn die Trittmunterstützung größer als 25 km/h ist und der Elektromotor größer als 250 Watt ist.



30. Was bedeutet dieses Verkehrszeichen?

- A Durchfahrt verboten.
- B Durchfahrt verboten außer für Radfahrer.
- C Radfahrer dürfen nicht in diese Straße fahren.

31. Was ist ein Radweg?

- A Ein von der Fahrbahn und dem Gehweg farblich oder baulich abgegrenzter Streifen, mind. 1,5 m breit, der Radfahrern vorbehalten ist.
- B Überall da, wo Radfahrer fahren, ist ein Radweg.
- C Der polizeiliche Amtsbegriff für einen Fahrraddiebstahl.



32. Was bedeutet dieses Verkehrszeichen?



A Beginn einer Fahrradstraße.

- B In dieser Straße dürfen zusätzlich zu den Radfahrern auch KFZ fahren.
- C In dieser Straße haben Fahrräder Vorrang.

33. Müssen Pedelecs auf Radwegen gefahren werden?

- A Nein, müssen nicht, aber dürfen.
- B Ja, aber die Trittmunterstützung muss ausgeschaltet sein.
- C Nein, Pedelecs müssen auf der Straße fahren.



34. Das verkehrssichere Fahrrad

In der Liste sind einige Teile, die an einem verkehrssicheren Fahrrad montiert sein müssen, nicht aufgeschrieben worden. Bitte ergänzen.

- 1 _____
- 2 Frontscheinwerfer
- 3 Weißer Frontreflektor (darf auch im Frontscheinwerfer integriert sein)
- 4 Roter Großflächen-Rückstrahler „Z“
- 5 Rotes Rücklicht
- 6 Roter Rückstrahler (kann mit Rücklicht kombiniert sein)
- 7 _____
- 8 Hinterradbremse (von Vorderradbremse unabhängig wirkend)
- 9 _____ oder
- 10 ringförmig zusammenhängende retroreflektierende weiße Streifen an den Reifen oder
- 11 in den Speichen
- 12 zwei gelbe Reflektoren an jedem Pedal



Wichtig: Es sind eine oder mehrere Antworten möglich!

Antworten

1. Was bedeutet dieses Verkehrszeichen?
C Ich darf nur geradeaus oder nach rechts fahren.
2. Was bedeutet dieses Verkehrszeichen?
B An der nächsten Kreuzung oder Einmündung habe ich Vorfahrt.
3. Was bedeutet dieses Verkehrszeichen?
A Hier dürfen Fußgänger gehen.
4. Was bedeutet dieses Verkehrszeichen?
C An der nächsten Kreuzung oder Einmündung gilt rechts vor links.
5. Was gilt nach diesem Verkehrszeichen?
A Kinder dürfen überall spielen.
B Autos dürfen nur Schrittgeschwindigkeit fahren.
6. Was gilt nach diesem Verkehrszeichen?
A Hier muss ich Vorfahrt gewähren.
7. Ein Radfahrer fährt auf einem Radweg geradeaus. Ein Auto blinkt nach rechts und will abbiegen. Welches Verhalten des Radfahrers ist hier angemessen?
A Der Autofahrer könnte den Radfahrer übersehen. Der Radfahrer ist bremsbereit.
8. Wer darf in dieser Fahrradstraße fahren?
B Nur Fahrräder und E-Bikes.
9. Darf der Radfahrer entgegen der Einbahnstraße fahren?
B Nein. Das Verbot der Einfahrt gilt für alle Fahrzeuge.
10. Wer muss hier blinken oder ein Richtungszeichen geben?
C Alle, die abbiegen wollen, müssen blinken oder ein Richtungszeichen geben.
11. Wann dürfen Radfahrer die Klingel benutzen?
A Zur Warnung unachtsamer Fußgänger oder anderer Radfahrer.
12. Wann müssen Radfahrer, älter als zehn Jahre, auf dem Radweg fahren?
B Wenn das Wort „Radweg“ es vorschreibt.
13. Welche Antwort ist richtig?
A Wenn die Ampel aus ist, gelten die Verkehrsschilder.
B Wenn die Polizei den Verkehr regelt, gelten keine Ampeln & Schilder.
C Wenn keine Ampeln & Schilder da sind, gilt die Regel „rechts vor links“.
14. Ein Radfahrer fährt auf eine Kurve zu, in der Sand, Schnee oder Laub liegt. Welches Verhalten ist hier angemessen?
B Der Radfahrer bremst ab und fährt vorsichtig.
15. Ein Auto kommt rückwärts aus einer Einfahrt. Welches Verhalten ist richtig?
B Ich bin bremsbereit und halte notfalls an.
16. Wie verhältst du dich auf einem gemeinsamen „Geh- und Radweg“?
A Ich mache mit der Klingel auf mich aufmerksam und fahre vorsichtig.
C Ich achte auf spielende Kinder.
17. Wie muss die Handbremse eingestellt sein?
C Der Hebel muss leicht zu bedienen sein & darf den Griff nicht berühren.
18. Der Radfahrer möchte die Straße auf dem Zebrastreifen überqueren. Wie verhält er sich richtig?
A Er steigt ab und schiebt das Rad über die Straße.
C Er überquert die Straße erst, wenn die Autos anhalten.

Antworten

19. In welcher Reihenfolge darf gefahren werden?
B Radfahrer, PKW, LKW
20. Welcher Radfahrer steht an der gefährlichsten Stelle?
A Radfahrer 1
21. In welcher Reihenfolge darf hier gefahren werden?
B Radfahrer, LKW, PKW
22. Was können Radfahrer nach diesem Verkehrszeichen erwarten?
A Fußgänger und Radfahrer teilen sich einen Weg.
B Der Radfahrer wird von den vorausgehenden Fußgängern nicht bemerkt.
C Kinder könnten dem Radfahrer vor das Rad laufen.
23. Welches Verkehrszeichen gewährt Vorfahrt?
B Zeichen 2
24. Dürfen Radfahrer auf der Straße fahren, auch wenn ein Radweg vorhanden ist?
C Bei diesem Schild  müssen Radfahrer den Radweg benutzen.
25. Dürfen Radfahrer Autos überholen, die an Ampeln oder im Stau auf dem rechten Fahrstreifen warten?
A Ja, Radfahrer dürfen an wartenden Autos vorbeifahren.
26. Sind Radfahrer verpflichtet einen Helm und Kleidung mit Reflektoren zu tragen?
B Nein, das Tragen einer besonderen Kleidung mit Reflektoren ist nicht vorgeschrieben, aber empfohlen.
27. Wer darf hier weiterfahren?
C Kein Fahrzeug
28. Dürfen Radfahrer in Einbahnstraßen auch entgegen der Fahrtrichtung fahren?
A Ja, Radfahrer dürfen in Einbahnstraßen in beide Richtungen fahren, wenn sie für den Fahrradverkehr in Gegenrichtung geöffnet sind.
29. Ab wann benötigt man eine Betriebserlaubnis für ein E-Bike?
C Nur wenn die Tritunterstützung größer als 25 km/h ist und der Elektromotor größer als 250 Watt ist.
30. Was bedeutet dieses Verkehrszeichen?
B Durchfahrt verboten außer für Radfahrer.
31. Was ist ein Radweg?
A Ein von der Fahrbahn und dem Gehweg farblich oder baulich abgegrenzter Streifen, mind. 1,5 m breit, der Radfahrern vorbehalten ist.
32. Was bedeutet dieses Verkehrszeichen?
A Beginn einer Fahrradstraße.
B In dieser Straße dürfen zusätzlich zu den Radfahrern auch KFZ fahren.
C In dieser Straße haben Fahrräder Vorrang.
33. Müssen Pedelecs auf Radwegen gefahren werden?
A Nein, müssen nicht, aber dürfen.
34. Das verkehrssichere Fahrrad
1 Klingel/Glocke
7 Vorderradbremse
9 Speichenrückstrahler